



---

# FIT-jelentés :: 2015

## Telephelyi jelentés

Tanulási környezet

## Kecskeméti Belvárosi Zrínyi Ilona Általános Iskola

6000 Kecskemét, Katona József tér 14.

OM azonosító: 200920

Telephely kódja: 001



EMBERI ERŐFORRÁSOK  
MINISZTERIUMA

● KTATÁSI HIVATAL



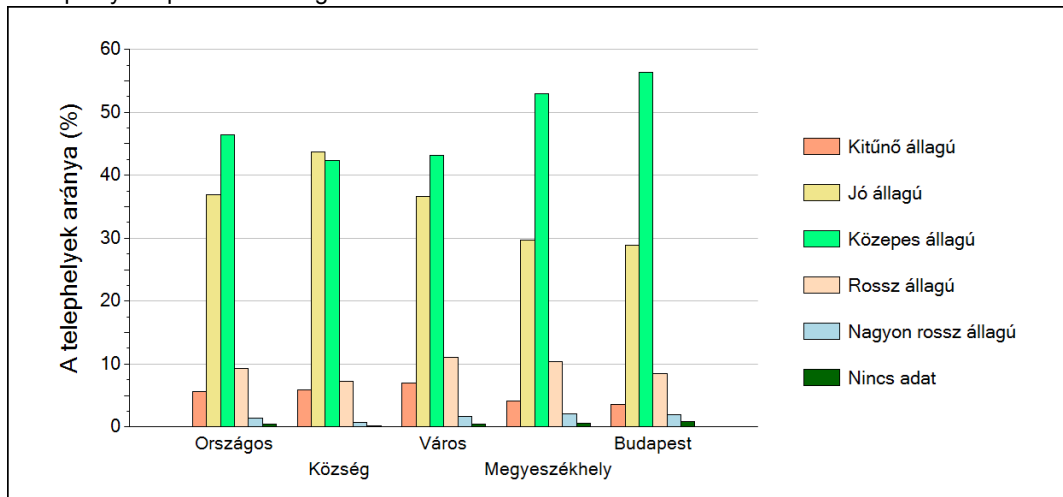
## 1

## A telephely épületének állapota

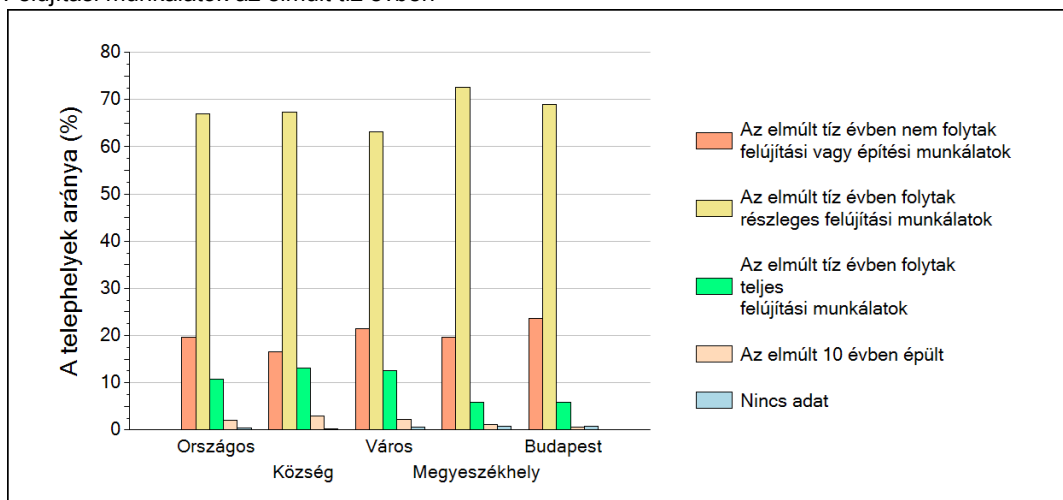
A Telephelyi kérdőív kérdéseire adott válaszaik alapján az Önök telephelyén az épület rossz állapotú.

A Telephelyen folytak részleges felújítási munkálatok az elmúlt tíz évben.

A telephelyek épületének állaga



Felújítási munkálatok az elmúlt tíz évben

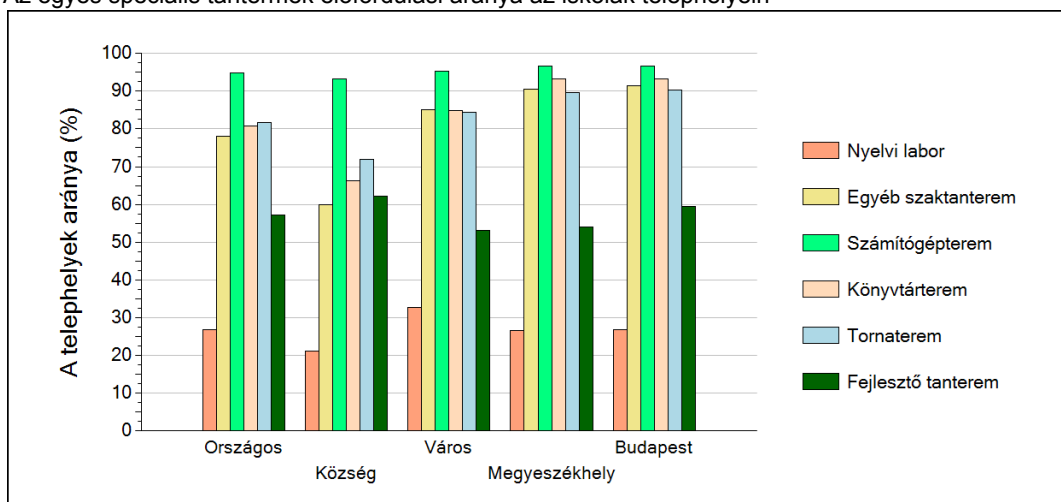


## 2 A telephely speciális tantermei

A Telephelyi kérdőív kérdéseire adott válaszaik alapján az Önök telephelyén az épület az alábbi speciális tantermek találhatóak meg:

- egyéb szaktanterem
- számítógépterem
- könyvtárterem
- tornaterem
- fejlesztő tanterem

Az egyes speciális tantermek előfordulási aránya az iskolák telephelyein

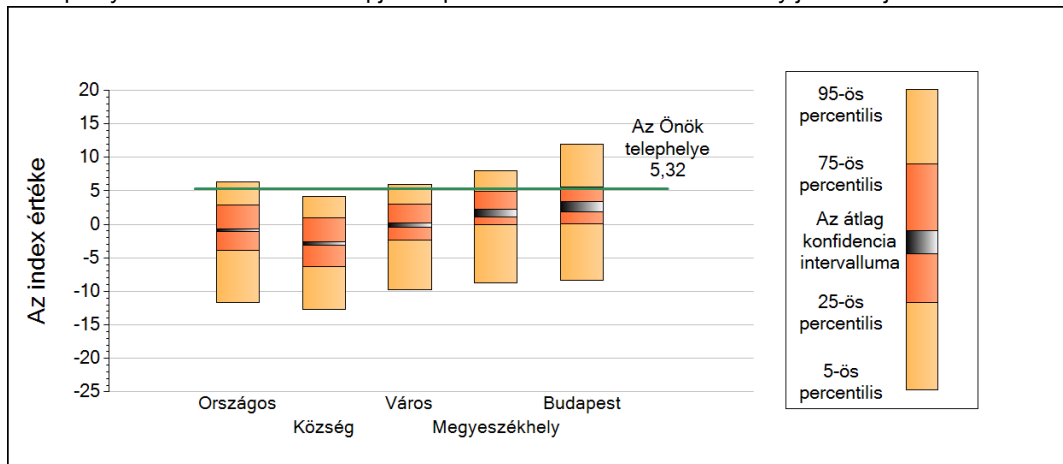


## 3

## A tanulók összetétele és a tanulási nehézségekkel küzdő tanulók a telephelyeken

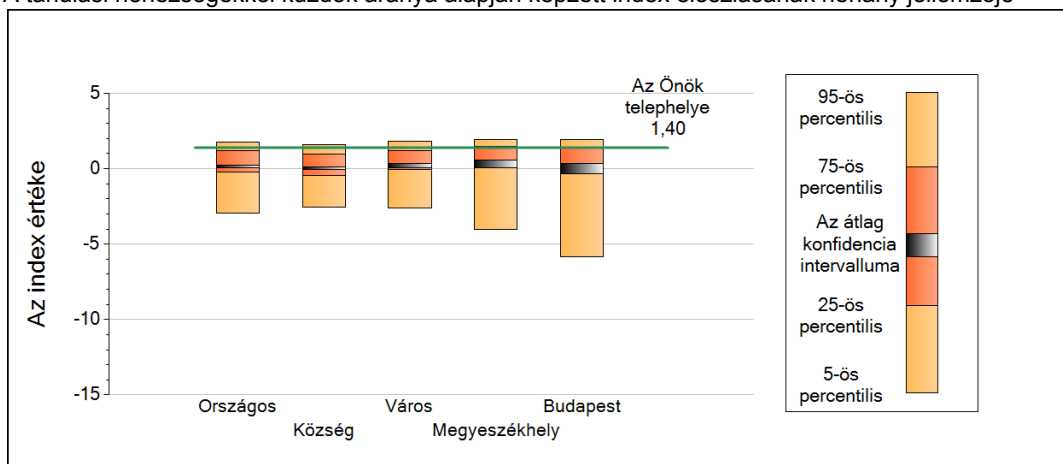
### Általános iskola

A telephely tanulói összetétele alapján képzett index eloszlásának néhány jellemzője



	5-ös perc.	25-ös perc.	Konf. int. alja	Konf. int. teteje	75-ös perc.	95-ös perc.
<b>Országos</b>	-11,65	-3,90	-1,12	-0,69	2,85	6,40
<b>Község</b>	-12,66	-6,26	-3,17	-2,57	1,00	4,13
<b>Város</b>	-9,71	-2,40	-0,48	0,21	2,99	5,99
<b>Megyeszékhely</b>	-8,77	-0,08	1,16	2,27	4,90	8,03
<b>Budapest</b>	-8,35	0,13	1,93	3,37	5,51	11,91

A tanulási nehézségekkel küzdők aránya alapján képzett index eloszlásának néhány jellemzője



	5-ös perc.	25-ös perc.	Konf. int. alja	Konf. int. teteje	75-ös perc.	95-ös perc.
<b>Országos</b>	-2,93	-0,24	0,05	0,21	1,19	1,79
<b>Község</b>	-2,55	-0,43	-0,02	0,15	0,99	1,62
<b>Város</b>	-2,61	-0,03	0,05	0,36	1,22	1,83
<b>Megyeszékhely</b>	-4,02	0,13	0,04	0,55	1,47	1,92
<b>Budapest</b>	-5,85	-0,16	-0,34	0,34	1,40	1,92

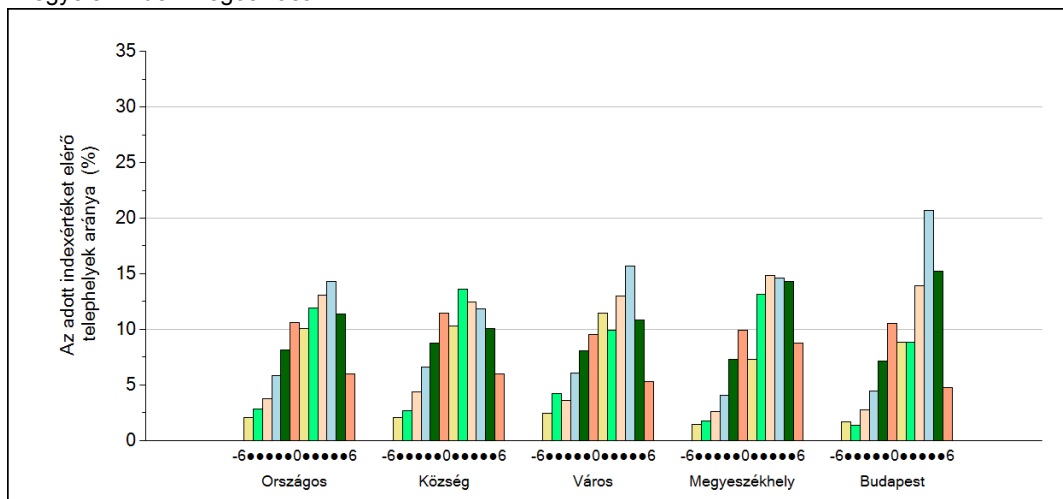
4

## Fegyelem, motiváció

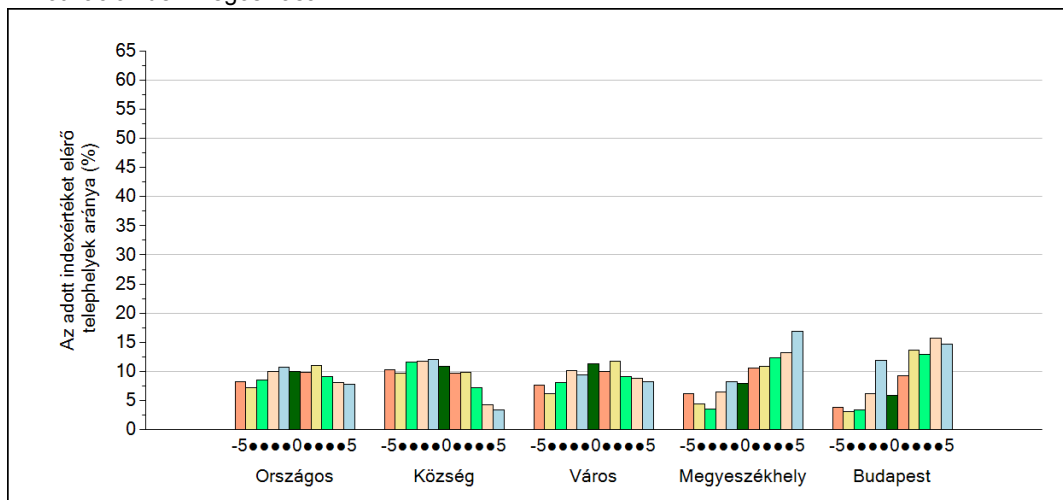
### Általános iskola

A Telephelyi kérdőív kérdéseire adott válaszaik alapján az Önök telephelyén a diákok fegyelme-re vonatkozó index értéke 5, a motiváció-ra vonatkozó index értéke 5.

A fegyelemindex megoszlása



A motivációindex megoszlása



## 5

**A különböző képzési formákban tanulók továbbtanulási aránya**

Általános iskolák

